

# STORAGECRAFT. SHADOWPROTECT® DESKTOP



BACKUP I ODZYSKIWANIE DANYCH DLA STACJI ROBOCZYCH I LAPTOPÓW

- ✔ Backup obejmujący system z konfiguracją, aplikacje i dane użytkownika
- ✔ Odzyskiwanie pojedynczych plików lub folderów
- ✔ Ultrakrótki czas odzyskiwania dostępu do danych po awarii
- ✔ Możliwość replikacji backupu do innych lokalizacji
- ✔ Możliwość definiowania polityk backupu dla grup komputerów
- ✔ Hot backup otwartych plików i aplikacji
- ✔ Odzyskiwanie obrazu dysku na zupełnie innym sprzęcie
- ✔ Możliwość szyfrowania backupu

## SZYBKI I PEWNY BACKUP

StorageCraft ShadowProtect SPX to szybki i niezawodny sposób na pełne zabezpieczenie przed utratą danych i aplikacji. Zainstaluj go, uruchom i zapomnij o kłopotliwym tworzeniu kopii zapasowych. Działając w tle i nie przeszkadzając Ci w codziennej pracy ShadowProtect SPX będzie aktualizować backup całego Twojego dysku **nawet co 15 minut**. Dzięki temu w razie awarii dysku lub całego komputera możesz odzyskać swoje dane praktycznie na bieżąco.

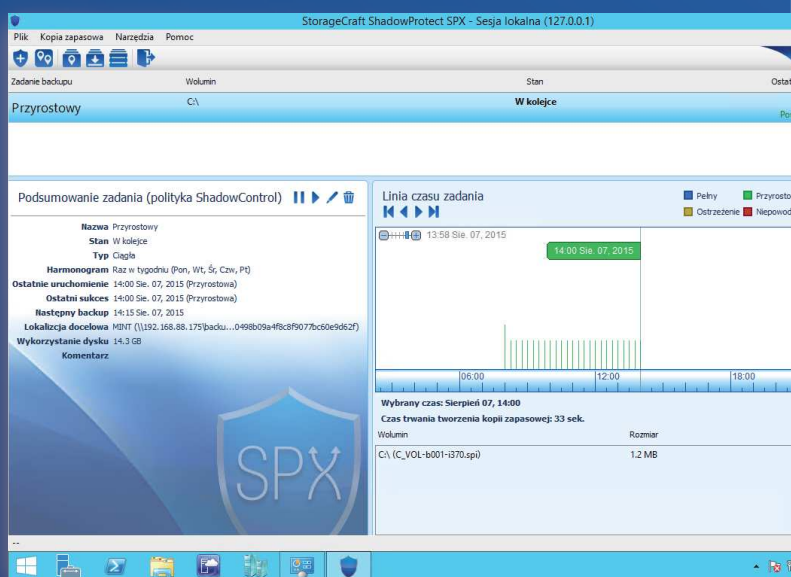
Backup w StorageCraft ShadowProtect SPX obejmuje dysk lub partycję, ponieważ tworzony jest tzw. **obraz dysku**. Backupowane są wszystkie zainstalowane na dysku programy oraz system operacyjny i jego ustawienia. Takie podejście daje 100% gwarancję, że wszystkie ważne dane zostaną podczas backupu uwzględnione, niezależnie od tego gdzie na dysku zostały zapisane.

## BACKUP WEDŁUG POTRZEB

ShadowProtect SPX pozwala na dostosowanie strategii i częstotliwości wykonywania backupów do potrzeb każdego użytkownika. Jeżeli informacje na Twoim dysku są bardzo często aktualizowane, backup może być wykonywany nawet co 15 minut. Backupy mogą być wykonywane w cyklach tygodniowych lub miesięcznych, w ramach których tworzone są backupy pełne i inkrementacyjne. Takie backupy przyrostowe zwykle nie są większe niż kilka czy kilkanaście megabajtów. Dzięki temu przesłanie backupu inkrementacyjnego przez łącze 3G czy WiFi do centrali firmy nie stanowi żadnej trudności. Pozwala to na zapewnienie pełnej ochrony danych przechowywanych na dyskach pracowników mobilnych.

## PRZECHOWYWANIE BACKUPU

Tworzenie backupu łączy się zawsze z koniecznością przechowywania znacznej ilości danych. Aby ograniczyć ich wielkość do niezbędnego minimum, zapewniającego jednak pełne bezpieczeństwo, w rozwiązaniach StorageCraft stosowana jest polityka konsolidacji i retencji tworzonych backupów. Możesz zdecydować o tym, aby backupy inkrementacyjne stworzone danego dnia zostały połączone w jeden backup dzinny, dzienne w tygodniowy a tygodniowe w jeden miesięczny.





Następnie możesz zdecydować jak długo będą przechowywane poszczególne łańcuchy backupu i po jakim czasie usunąć te już niepotrzebne. Dzięki temu mechanizmowi efektywnie ograniczasz przyrastanie przechowywanych danych.

### **BŁYSKAWICZNE ODZYSKIWANIE DOSTĘPU DO DANYCH**

Posiadanie kopii zapasowej to dopiero połowa sukcesu. Gdy dojdzie do awarii kluczowe znaczenie ma czas potrzebny na odzyskanie dostępu do danych. Im krótszy, tym mniejszy przestój w pracy i mniejsze straty spowodowane awarią. W przypadku rozwiązań firmy StorageCraft czas ten może być ograniczony do zaledwie kilku minut.

W razie awarii dysku lub utraty komputera możesz błyskawicznie odtworzyć wierną kopię swojego komputera jako maszynę wirtualną. Nawet jeżeli nigdy wcześniej tego nie robiłeś, przy użyciu narzędzia VirtualBoot™ udostępnianego przez firmę StorageCraft nie sprawi Ci to najmniejszych trudności. Korzystając z **VirtualBoot™** w ciągu kilku minut uzyskasz pełny dostęp do swoich danych i aplikacji, a co za tym idzie, możesz wznowić swoją pracę, której efekty będą nadal zapisywane w postaci kolejnych backupów przyrostowych.

W StorageCraft tworzysz zawsze backup swojego dysku, ale odzyskiwać możesz również pojedyncze foldery czy pliki. Jednym kliknięciem podłączasz backup jako kolejny dysk logiczny i możesz przeglądać, kopiować lub nawet edytować zapisane na nim dane. To najszybszy sposób na odzyskanie wybranych elementów z wcześniej wykonanego backupu.

### **SPRAWNE ODTWARZANIE DANYCH PO AWARII**

W razie awarii dysku lub utraty komputera możesz odtworzyć z backupu jego wierną kopię (obraz) na nowym sprzęcie, bez konieczności instalowania i konfigurowania systemu Windows oraz wszystkich używanych dotąd aplikacji (tzw. bare-metal restore). Na nowym komputerze uruchamiasz uniwersalną płytę ratunkową, wskazujesz plik backupu, który ma być odtworzony i wszystko dzieje się niemal automatycznie.

Warto podkreślić, że sprzęt na którym odtwarzany jest z backupu obraz Twojego komputera po awarii może być zupełnie inny niż ten, z którego wykonano backup. Umożliwia to unikalna technologia **Hardware Independent Restore (HIR)** stosowana w systemach StorageCraft.

### **BEZPIECZEŃSTWO BACKUPU**

Posiadając backup musisz mieć pewność, że w sytuacji kryzysowej będziesz w stanie odtworzyć wszystkie dane. W rozwiązaniu ShadowProtect SPX zastosowano podwójną **automatyczną weryfikację** kolejnych tworzonych plików backupu dzięki czemu masz pewność, że Twój komputer będzie można odtworzyć gdy zajdzie taka potrzeba.

Bardzo ważną kwestią jest również ochrona backupu przed dostępem osób niepowołanych. StorageCraft oferuje możliwość **zaszyfrowania backupu** jednym z 3 dostępnych algorytmów szyfrujących (m.in. AES 256) gwarantujących pełne bezpieczeństwo przechowywanych informacji.

### **CENTRALNE ZARZĄDZANIE**

StorageCraft ShadowProtect SPX wyposażony jest w system centralnego zarządzania. Administrator z poziomu jednej konsoli może skonfigurować zadania backupu na wszystkich stacjach roboczych i serwerach pracujących w sieci lokalnej, również z wykorzystaniem polityk dla wskazanych grup maszyn. Konsola umożliwia również zdalne monitorowanie zadań backupu dla wszystkich jednostek w sieci oraz generowanie powiadomień oraz szczegółowych raportów

### **OBSŁUGIWANE SYSTEMY OPERACYJNE**

Windows 8, 8.1 (32- & 64-bit), Windows 7 (32- & 64-bit), Windows Vista (Home Basic, Home Premium, Business, Ultimate; 32- & 64-bit), Windows XP (Home & Professional; 32- & 64-bit)..

#### **StorageCraft Alliance Partners:**



#### **Microsoft Partner**

Gold Application Development