



BACKUP I ODZYSKIWANIE DANYCH DLA FIZYCZNYCH I WIRTUALNYCH SERWERÓW LINUX

- ✓ *Błyskawiczne odzyskanie dostępu do systemu po awarii*
- ✓ *Nowoczesny interfejs użytkownika i bardzo elastyczne harmonogramy*
- ✓ *Szybkie odzyskiwanie pojedynczych plików lub folderów*
- ✓ *Automatyczna weryfikacja plików backupu i możliwość ich szyfrowania*
- ✓ *Konsola do zarządzania zadaniami backupu*
- ✓ *Odtwarzanie obrazu dysku na zupełnie nowym sprzęcie*
- ✓ *Hot backup w standardzie*
- ✓ *Możliwość replikacji backupu do innych lokalizacji*

SZYBKI I PEWNY BACKUP

StorageCraft ShadowProtect SPX (Linux) to system służący do tworzenia backupu serwerów Linux i szybkiego przywrócenia ich do działania w przypadku awarii. Pozwala rejestrować zmiany zachodzące na serwerze nawet w 15 minutowych odstępach tak, by w przypadku awarii dysku czy serwera zbackupowane dane były aktualne. Unikalne podejście do odzyskiwania danych po awarii umożliwia przywrócenie usług uszkodzonego serwera w zaledwie kilka minut, co ogranicza wpływ awarii na prowadzoną działalność do absolutnego minimum.

W przypadku rozwiązań firmy StorageCraft backup obejmuje zawsze cały wolumin i tworzony jest tzw. obraz dysku. Dzięki temu powstaje kopia zapasowa wszystkich danych przechowywanych na serwerze, wszystkich aplikacji oraz samego systemu operacyjnego wraz z pełną konfiguracją.

INDYWIDUALNA STRATEGIA BACKUPU

W zależności od wybranej strategii, pełny backup serwera może zostać wykonany jednorazowo lub zaplanowany okresowo na wybrane dni tygodnia czy miesiąca. Pozostałe backupy są backupami przyrostowymi (incremental backup), które są zwykle niewielkie, a ich wykonywanie nie wpływa na bieżącą pracę serwera.

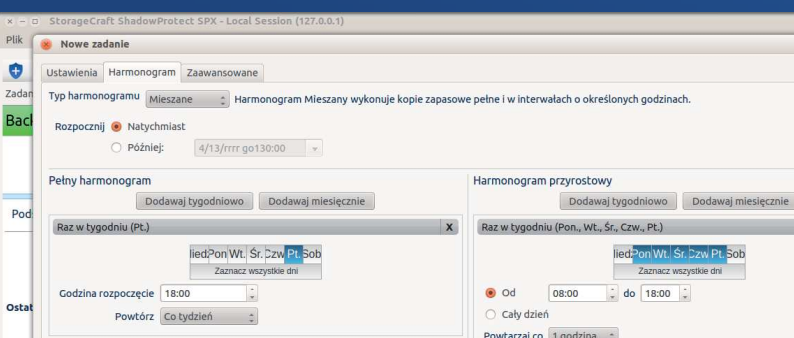
Pozwala to na wykonywanie regularnych backupów także w ciągu dnia, podczas normalnej pracy systemu, co ma ogromne znaczenie dla jakości ochrony zapewnianej przez system backupu StorageCraft.

Utrata danych związana z ewentualną awarią serwera jest w takim przypadku znacznie mniejsza, niż gdyby backup wykonywany był tylko raz dziennie w godzinach nocnych.

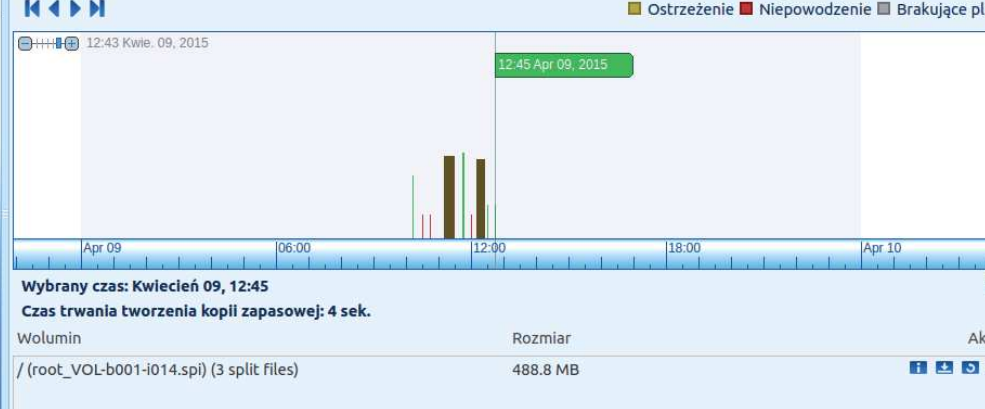
PRZECHOWYWANIE BACKUPU

Tworzenie backupu łączy się zawsze z koniecznością przechowywania znacznej ilości danych. Aby ograniczyć ją do niezbędnego minimum zapewniającego jednak pełne bezpieczeństwo, w rozwiązaniach StorageCraft stosowana jest polityka konsolidacji i retencji tworzonych backupów. Administrator może zdecydować o tym aby backupy inkrementacyjne stworzone danego dnia zostały połączone w jeden backup dzienny, dzienne w tygodniowy, a tygodniowe w jeden miesięczny. Administrator może też zdecydować jak długo będą przechowywane poszczególne łańcuchy backupu i po jakim czasie usunąć te już niepotrzebne. Dzięki temu mechanizmowi administrator może efektywnie ograniczyć przyrastanie przechowywanych danych i w pełni zautomatyzować zarządzanie backupem.

Backup może zostać utworzony na praktycznie dowolnym nośniku lub zasobie sieciowym. Dodatkowo, może być automatycznie replikowany do innej lokalizacji, aby zapewnić jego dostępność w razie zniszczenia lub uszkodzenia backupu podstawowego. Replikacja może być wykonana na dysk w sieci lokalnej, zasób FTP lub do chmury (funkcjonalność wymagająca dodatkowej licencji).



Nazwa Backup_LAN
Stan Uruchomiony - 92.5% wykonano
Typ Ciągła
Harmonogram Raz w tygodniu (Pon., Wt., Śr., Czw., Pt.)
Planowane uruchomienie 11:00 Kwie. 13, 2015 (Pełna)
Ostatni sukces 12:45 Kwie. 09, 2015 (Przyrostowa)
Następny backup 11:30 Kwie. 13, 2015
Lokalizacja docelowa MINT (/mnt/backup/Ubuntu_VM)
Wykorzystanie dysku 2.0 GB
Komentarz Backup na dysk sieciowy

BEZPIECZEŃSTWO BACKUPU

Kluczową sprawą jest ochrona backupu przed dostępem osób niepowołanych. StorageCraft oferuje możliwość zaszyfrowania backupu jednym z 3 dostępnych algorytmów szyfrujących (m.in. AES 256) gwarantujących pełne bezpieczeństwo przechowywanych informacji.

Ważną kwestią jest również to aby w sytuacji kryzysowej, wcześniej wykonany backup gwarantował odtworzenie wszystkich danych. W rozwiązaniu ShadowProtect SPX (Linux) zastosowano podwójną automatyczną weryfikację kolejnych tworzonych plików backupu dzięki czemu administrator ma pewność, że jego serwer będzie można odtworzyć gdy zajdzie taka potrzeba.

ODZYSKIWANIE DOSTĘPU DO DANYCH

Posiadanie kopii zapasowej serwera to dopiero połowa sukcesu. Gdy dojdzie do awarii kluczowe znaczenie ma czas potrzebny na przywrócenie serwera do pracy. Im krótszy, tym mniejszy przestój w pracy firmy i mniej dotkliwe straty wywołane awarią. StorageCraft ShadowProtect SPX (Linux) oferuje kilka rozwiązań pozwalających zminimalizować ten czas do kilku lub kilkunastu minut niezależnie od tego ile terabajtów danych obejmuje backup.

Najprostszym i najszybszym rozwiązaniem jest uruchomienie ostatniego poprawnego backupu w postaci maszyny wirtualnej z wykorzystaniem narzędzia StorageCraft VirtualBootTM. Technologia VirtualBoot pozwala w ciągu zaledwie kilku minut przywrócić do działania wirtualną kopię uszkodzonego serwera i umożliwić użytkownikom sieci normalną pracę. Narzędzie jest bardzo intuicyjne i nie wymaga specjalistycznej wiedzy z zakresu wirtualizacji.

Jeżeli uszkodzony serwer był jedynie serwerem plików, bardzo prostym i szybkim sposobem na przywrócenie dostępu do jego danych jest podłączenie ostatniego backupu tego serwera, jako kolejnego dysku, do dowolnego komputera w sieci, na którym zainstalowany jest ShadowProtect SPX i udostępnienie go użytkownikom. Operacja taka wymaga zaledwie kilku kliknięć myszką i zajera kilka minut.

BŁYSKAWICZNE ODZYSKANIE DANYCH

Rozwiązanie StorageCraft pozwala na pełne odtworzenie danych z backupowanego serwera nawet w kilkanaście minut od awarii! Jest to możliwe dzięki autorskiej technologii Head-Start Restore firmy StorageCraft.

Technologia ta pozwala na jednoczesne odtwarzanie backupu do wskazanej lokalizacji fizycznej lub wirtualnej, w czasie gdy backupowany serwer pracuje i tworzone są kolejne backupy przyrostowe. Dzięki takiemu rozwiązaniu, w momencie awarii administrator nie musi martwić się czasem potrzebnym na odtworzenie danych, ponieważ posiada już odtworzony cały backup. Ta technologia pozwala skrócić czas odtwarzania danych po awarii do absolutnego minimum, nawet w przypadku backupu obejmującego wiele terabajtów danych, a tym samym zniwelować finansowe skutki awarii.

WIERNA KOPIA ZGROMADZONYCH DANYCH

StorageCraft pozwala na odtworzenie wiernej kopii uszkodzonego serwera na zupełnie nowym sprzęcie (tzw. bare-metal restore). Po uruchomieniu nowego komputera z płyty ratunkowej i wskazaniu backupu, który ma być odtworzony, wszystko dzieje się niemal całkowicie automatycznie. Warto podkreślić, że sprzęt na którym odtwarzany jest z backupu obraz serwera po awarii może być zupełnie inny niż ten, na którym pierwotnie działał serwer. Umożliwia to unikalna technologia **Hardware Independent Restore (HIR)** stosowana w systemach StorageCraft.

StorageCraft ShadowProtect SPX (Linux) umożliwia także przekształcenie wybranego backupu w plik w formacie .VHD lub .VMDK i uruchomienia go jako maszyny wirtualnej.

Zastosowany w rozwiązaniu ShadowProtect SPX nowy interfejs pozwala na jeszcze sprawniejsze zarządzanie i monitorowanie agentów lokalnych i zdalnych.

- ✓ Dostępna wersja testowa
- ✓ Wsparcie techniczne w języku polskim

Obsługa systemów:

ubuntu[®] CentOS

redhat

Dokładne informacje na temat obsługiwanych wersji systemów dostępne są na stronie:
www.stc-polska.pl/Produkty/SPX-Linux